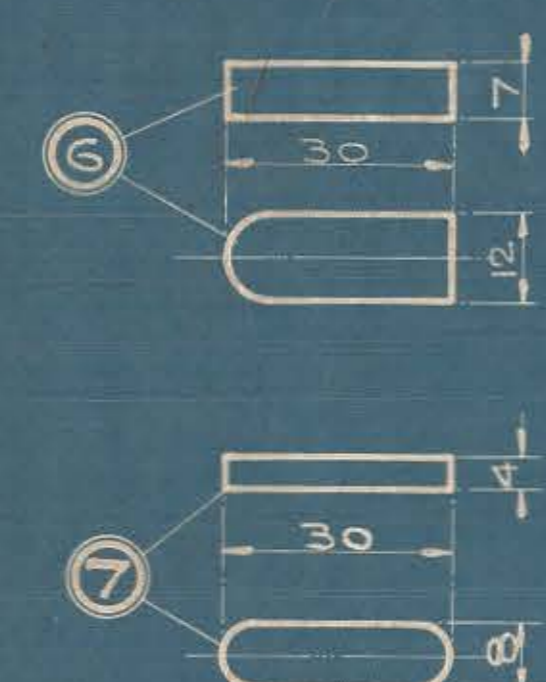
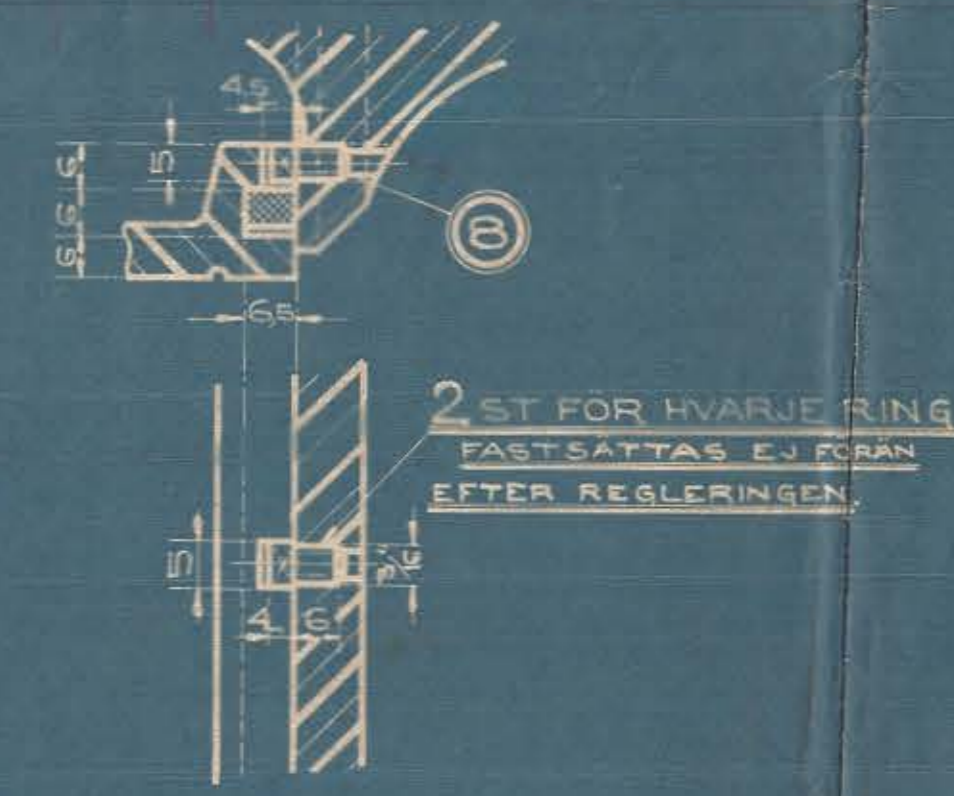
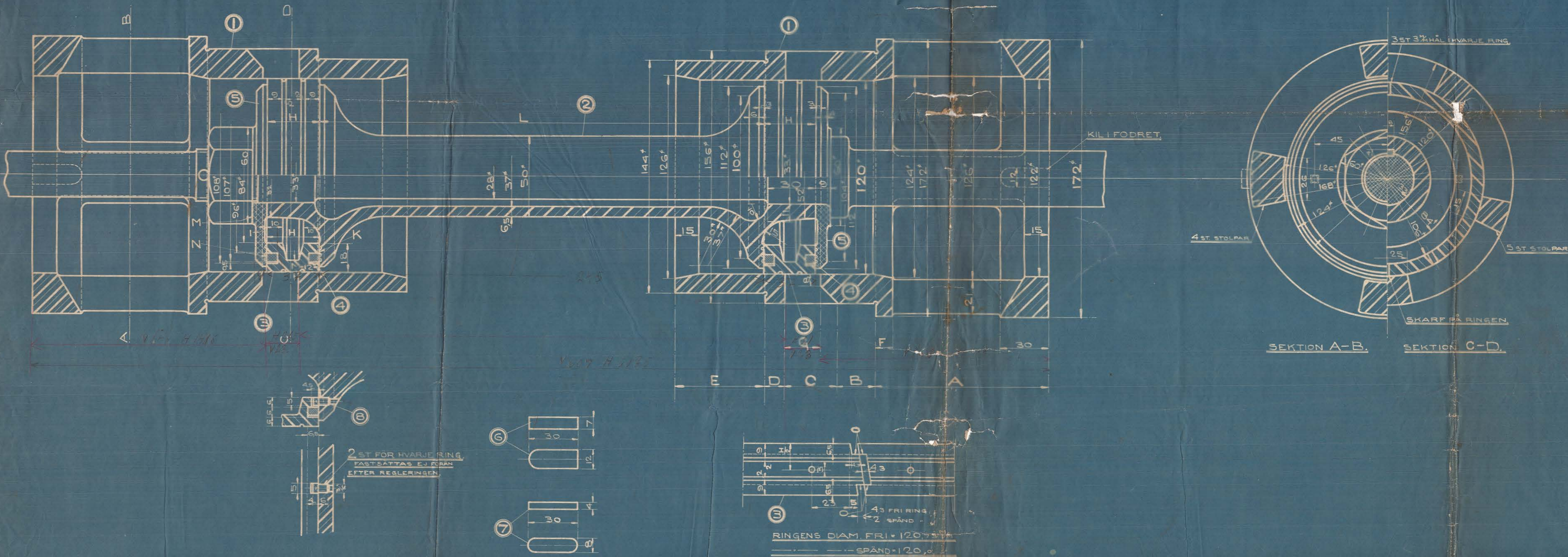


NYDOVIST & HOLM  
TROLLHÄTTAN.



RINGENS SKARF MOT DENNA FIÄDER.

YTORNA K, M och N INSLIPAS ÅNGTÄTT, NÄR SLIDRICKORNA  
ÄRO FASTSKRUVVADE PÅ SLIDSTANGEN SAMT SLIDEN ÄR KALL  
FÄR EJ RINGEN FASTKLÄMMAS MELLAN YTORNA K och N UTAN  
ENDAST YTERST LÄTT BERÖRAS AF DENNA YTOR, SÅ ATT  
RINGEN ÄR VRIDBAR FÖR HAND.  
KANNAN SVARVAS TILL EN UTVDIAM=120,5 MM, HVAREFTER  
DEN UPSKÄRES SAMT INSKRAPAS ÅNGTÄTT MOT YTORNA O.  
HÄREFTER HOPKLÄMMES KANNAN SÅ ATT 2 MM SPELRUM ER-  
HÄLLES I SKARFVEN. SPÄREN FÖR STÅLRINGARNA UPSVARF-  
VAS STÅLRINGARNA INSVARFVAS SEDAN SÅ ATT DE FÖR-  
MÅ UPPTAGA KANNANS FIÄDERSPÄNNING, KANNAN SVARF-  
VAS HÄREFTER TILL RÄTTA DIMENSIONER.  
NÄR SLIDEN ÄR INLAGD I FODRET BÖR DEN GÅ LÄTT och TÄTT  
I FODRET UTAN ATT SPÄNNA MOT DETSAMMA.  
YTORNA O MÅSTE NOGA LIGGA I SAMMA PLAN SOM STÅL-  
RINGENS INRE YTA.



DET. N°	MOD. N°	ST.	MAT.	BENÄMNING	ANM.
1	28018	4	GJERN	FODER	
2	28019	2	"	HYLSA	
3	28020	4	"	SLIDRING	
4	28021	4	"	RING	
5	28022	4	"	BRICKA	
6	28023	4	"	KIL FÖR FODRET	
7	28024	2	"	HYLSA	
8	28025	2	"	KNASTER	

BEST. N°	BESTÄLLARE	SLIDFODER	SLID.	ANM.	M.F. N°
		A B C D E F G H L			
1000	NYDOVIST & HOLM				224
1017	NEBEL-TARK				224

TILL LOKOMOTIV L  
120% SLID MED FODER 13477  
SKALA II.  
DEN 13-13 1912  
O. H. O.